

## হিউম্যান টিস্যু অথরিটি

### জীবিত দাতার (অঙ্গ-প্রত্যঙ্গ) স্থানান্তর করে সংযোজনের বিষয়ে তথ্য

এই লিফলেট জীবিত কোন দাতার অঙ্গ-প্রত্যঙ্গের বিষয়ে তথ্য প্রদান করে এবং নিম্নলিখিত বিষয়ে তথ্য প্রদান করে:

- হিউম্যান টিস্যু অথরিটির ভূমিকা
- জীবিত দাতার অঙ্গ-প্রত্যঙ্গ স্থানান্তর করে সংযোজনের প্রয়োজনীয়তা
- জীবিত দাতার অঙ্গ-প্রত্যঙ্গ স্থানান্তর করে সংযোজনের পছন্দী সমূহ
- 'ইনডিপেনডেন্ট এসেসমেন্ট' (নিরপেক্ষ নিরীক্ষা) প্রক্রিয়া

আমরা পরামর্শ দেই আপনি যাতে আপনার 'ট্রান্সপ্লান্ট ইউনিট' বা 'অঙ্গ-প্রত্যঙ্গ স্থানান্তর করে সংযোজন বিভাগ' এর দেয়া অন্যান্য তথ্য সমূহের সাথে এই লিফলেট পড়েন। ইহা জীবিত অঙ্গ-প্রত্যঙ্গ দাতা ও গ্রহীতা উভয়কে সংশ্লিষ্ট বিষয়ে বিভিন্ন তথ্য জানতে সাহায্য করবে।

### হিউম্যান টিস্যু অথরিটির ভূমিকা

হিউম্যান টিস্যু অ্যাক্ট 2004 (HT) ইংল্যান্ড, ওয়েল্‌স এন্ড নর্দার্ন আয়ারল্যান্ডে অঙ্গ-প্রত্যঙ্গ দানের বিষয়ে একটি আইনগত কাঠামো বা বিধিমালা প্রদান করে। স্কটল্যান্ডে এই বিধিমালা হিউম্যান টিস্যু (স্কটল্যান্ড) অ্যাক্ট 2006 কর্তৃক প্রদান করা হয়েছে।

HT অ্যাক্ট বিষয়ে HTA তথ্য ও নির্দেশিকা প্রদান করে এবং সিদ্ধান্ত প্রদান করে যে যুক্তরাজ্যে জীবিত অঙ্গ-প্রত্যঙ্গ দাতা তা দান করতে পারবেন কিনা। একজন দাতা ও গ্রহীতার পুনঃনিশ্চয়তার জন্য একটি নিরপেক্ষ শক্তিশালী পরীক্ষা-নিরীক্ষা করার ব্যবস্থা আছে, যাতে নিশ্চিত করা যায় যে দাতা ঝুঁকি সমূহ সম্পর্কে অবগত আছেন, ইহা কোন চাপের মাধ্যমে করা হচ্ছে না এবং কোন পুরস্কার বা অর্থ অফার করা হয় নাই।

### কেন জীবিত দাতার অঙ্গ-প্রত্যঙ্গ সংযোজন ?

যখন কোন গুরুত্বপূর্ণ অঙ্গ-প্রত্যঙ্গ কাজ না করে এবং জীবন বিপন্নকারী অসুস্থতার কারণ হয় তখন অঙ্গ-প্রত্যঙ্গ সংযোজনের প্রয়োজন হয়।

ঐতিহাসিকভাবে, অঙ্গ-প্রত্যঙ্গ স্থানান্তর করে সংযোজনের জন্য তা মৃত ব্যক্তিগণের নিকট থেকে আসত। যাইহোক, সংযোজনের জন্য উপযুক্ত অঙ্গ-প্রত্যঙ্গের চাহিদা ক্রমাগত বাড়ছে এবং চাহিদা পূরণের জন্য যথেষ্ট সরবরাহ নাই। যুক্তরাজ্যে সংগঠিত সকল কিডনী স্থানান্তর করে সংযোজনের মধ্যে প্রতি তিনটির মধ্যে একটিরও বেশী হয় জীবিত দাতাদের নিকট থেকে।

জীবিত দাতাদের নিকট থেকে কিডনীই হলো সবচেয়ে বেশী দানকৃত অঙ্গ যার সফলতার হারও খুব বেশী। দাতার অঙ্গ-প্রত্যঙ্গ দান করার পূর্বে তার একটি সম্পূর্ণ মেডিক্যাল পরীক্ষা-নিরীক্ষা করা হয়। একটি কিডনী দানের সময় যে অপারেশন করা হয় তা বড় এবং কম ঝুঁকিপূর্ণ (তবে তা উল্লম্বযোগ্য) যা দাতাকে অবশ্যই পুরোপুরি বুঝা দরকার। দীর্ঘ মেয়াদীভাবে একটি কিডনী দানের ফলে দাতার স্বাস্থ্যের তেমন ক্ষতিকর কিছুই সত্তাবনা নাই, যদি তাকে কিডনী দান করার জন্য পরীক্ষা-নিরীক্ষা করে উপযুক্ত মনে করা হয়ে থাকে।

লিভার লব্‌স (লিভারের অংশ) ও দান করা যেতে পারে, যদিও তা খুব কম হয়। লিভারের অংশ বিশেষ দান করা অধিক জটিল প্রক্রিয়া এবং দাতার ঝুঁকি সমূহ অবশ্যই যত্ন-সহকারে বিবেচনা করতে হয়।

জীবিত দাতারা সাধারণত: অন্যান্য অঙ্গ-প্রত্যঙ্গ দান করেন না।

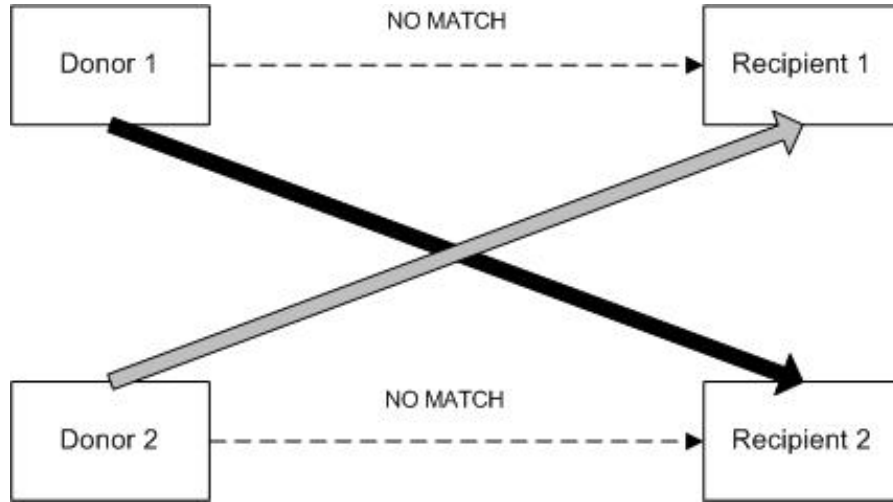
আপনার নিকট আর কি কি পথ বা অপশন আছে সে ব্যাপারে আপনার স্থানীয় ‘ট্রান্সপ্লান্ট ইউনিট’ বা ‘অঙ্গ-প্রত্যঙ্গ স্থানান্তর করে সংযোজন বিভাগ’ আপনাকে আরও অধিক তথ্য দিতে পারবেন, ফলে কি কি জড়িত আছে সে ব্যাপারে আপনি সঠিকভাবে জানতে পারবেন। অঙ্গ-প্রত্যঙ্গ স্থানান্তর করে সংযোজন করার পূর্ব মুহূর্ত পর্যন্ত দাতা এই প্রক্রিয়া থেকে নিজেকে ফিরিয়ে নেয়ার জন্য সম্পূর্ণ মুক্ত।

### জীবিত দাতার (অঙ্গ-প্রত্যঙ্গ) সংযোজনের জন্য কি কি পথ আছে ?

যে কোন সুস্থ এবং স্বাস্থ্যকর প্রাপ্ত বয়সকে একজন জীবিত দাতা হিসাবে বিবেচনা করা হয়।

- নির্দেশিত দান- ইহা এমন এক ধরনের দান যেখানে একজন সুস্থ ব্যক্তি কোন একটি অঙ্গ নির্দিষ্ট, চিহ্নিত কোন গ্রহীতাকে দান করেন। ইহা সাধারণত: রক্তের সম্পর্কের বা আবেগগত সম্পর্কের লোকজনের মধ্যে ঘটে থাকে, তবে HTA এমন বিষয় সমূহও বিবেচনা করতে পারে যেখানে কোন প্রাক-চলিত বর্তমান সম্পর্ক নাই।
- ‘পেয়ারড এবং পল্ড ডনেশন বা দান’- ইহা এমন এক ধরনের দান, যেখানে একজন স্বাস্থ্যকর দাতার সাথে গ্রহীতার বা যাকে দান করতে চান তার অমিল থাকে। ইহা সম্ভবপর যে তাদের হয়ত অন্য একজন দাতার সাথে একই পরিস্থিতির মিল থাকতে পারে, এবং ফলে দাতার কিডনী বদল করা যেতে পারে। যেখানে দুই জোড়া জড়িত থাকেন তাকে ‘পেয়ারড দাতা’ (চিত্র -1 দেখুন) বলা হয়, এবং যেখানে দুই এর অধিক জোড়া জড়িত থাকে তাকে ‘পল্ড ডনেশন বা দান’ বলা হয়।

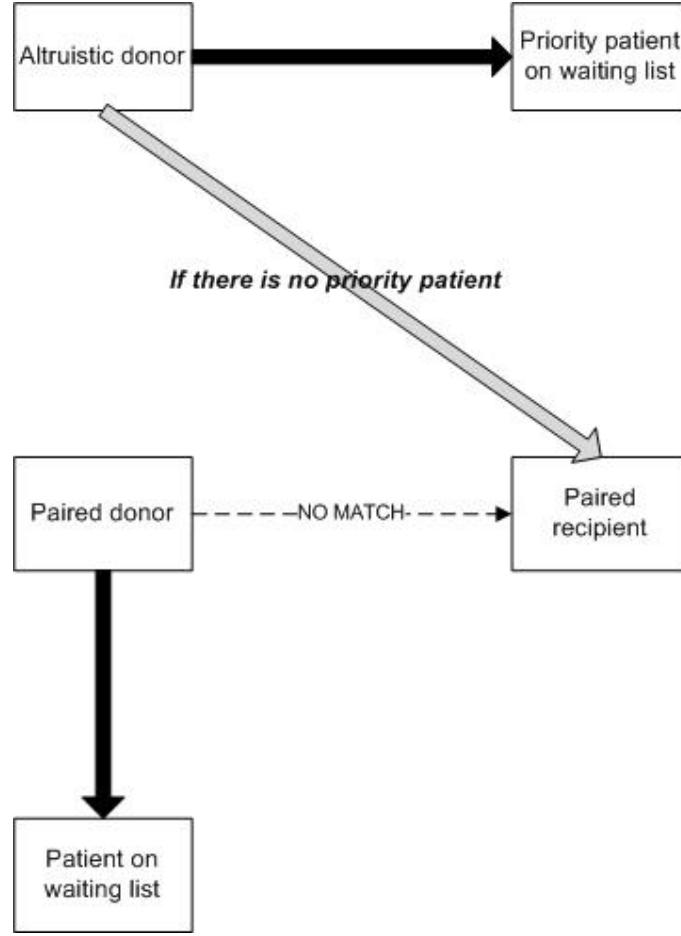
#### চিত্র 1-পেয়ারড ডনেশন



- অ-নির্দেশিক পরোপকারী ডনেশন বা দান- ইহা এমন এক ধরনের দান যেখানে একজন স্বাস্থ্যকর ব্যক্তি কোন একজন ব্যক্তিকে একটি কিডনী দান করেন, যিনি চিহ্নিত নন এবং দাতার নিকট যিনি অপরিচিত বা দাতা তাকে চেনেন না।
- অ-নির্দেশিত পরোপকারী দাতাদের ক্রম-অনুসার বা চেইন দেখুন (চিত্র 2 দেখুন), ইহা এমন এক ধরনের দান যেখানে একজন অ-নির্দেশিত পরোপকারী দাতা তাদের কিডনী ‘পেয়ারড/পল্ড স্কিমে’ দান করেন। দুই বা ততোধিক দাতা এবং গ্রহীতার মধ্যে মিল করার মাধ্যমে একটি ক্রম অনুসার বা পর পর অপারেশন পরিচালনা করা যেতে পারে। সবশেষে

অবশিষ্ট কিডনীটি ‘জাতীয় অপেক্ষমান তালিকার’সবচেয়ে ভালোভাবে মিল হয় এমন গ্রহীতাকে দান করা হয়। (2012 সালে বাস্তবায়ন করা হবে)

**চিত্র 2- পরোপকারী দাতা ক্রম অনুসার বা চইন**



**ইনডিপেনডেন্ট বা নিরপেক্ষ এসেসমেন্ট প্রক্রিয়া : এর মধ্যে কি কি আছে ?**

সকল দাতা ও গ্রহীতাকে একজন স্থানীয় ‘ইনডিপেনডেন্ট এসেসর’ এর সাথে দেখা করতে হয় যিনি HTA কর্তৃক প্রশিক্ষিত ও অনুমোদিত। ‘ইনডিপেনডেন্ট এসেসর’ আমাদের পক্ষ হয়ে দাতা ও গ্রহীতার সাক্ষাৎকার নেবেন এবং তারা সম্পৃক্ত কিডনী সংযোজনকারী স্বাস্থ্যসেবা টিমের মধ্যে নিরপেক্ষ হিসাবে কাজ করবেন। সাক্ষাৎকারের লক্ষ্য হলো নিশ্চিত করা যাতে দাতাকে কোন অর্থ বা পুরস্কার অফার করা না হয়, দাতা ও গ্রহীতা যাতে কিডনী সংযোজন চালিয়ে যেতে কোন চাপের মধ্যে না থাকেন এবং ঝুঁকি সম্পর্কে যাতে দাতার ভালো জ্ঞান থাকে। ‘ইনডিপেনডেন্ট এসেসর’ তারপর HTA এর নিকট একটি রিপোর্ট পেশ করবেন। এই রিপোর্ট তারপর কেইসের সিদ্ধান্ত গ্রহণের বিষয়ে ব্যবহার করা হবে।

## লক্ষ্যনীয়

HT অ্যাক্ট এর শর্ত সমূহ না মেনে যদি দুইজন জীবিত ব্যক্তি তাদের মধ্যে (অঙ্গ-প্রত্যঙ্গ) স্থানান্তর করে সংযোজন অপারেশন করেন তাহলে তা একটি 'ক্রিমিনাল অফেন্স'। ইহার অর্থ হলো অবশ্যই বৈধ অনুমতি থাকতে হবে। মানুষের অঙ্গ-প্রত্যঙ্গ ক্রয় বিক্রয়ে জড়িত থাকাও একটি অপরাধ। এই ধরনের অপরাধের শাস্তি হলো তিন বছর পর্যন্ত জেলদণ্ড, জরিমানা বা উভয় দণ্ড।

## আরও তথ্য

এই লিফলেট শুধুমাত্র একটি নির্দেশিকা বা গাইড। HTA সম্পর্কে আরও তথ্যের জন্য [www.hta.gov.uk](http://www.hta.gov.uk) পরিদর্শন করুন বা (নিম্নে) যোগাযোগ করুন:

Human Tissue Authority

151 Buckingham Palace Road

London

SW1W 9SZ

ফোন: 020 7269 1900

ফ্যাক্স: 020 7269 1999

[twitter.com/#!/HTA\\_UK](https://twitter.com/#!/HTA_UK)

[www.facebook.com/HumanTissueAuthority](http://www.facebook.com/HumanTissueAuthority)

এই লিফলেট আমাদের ওয়েব সাইটে ওয়েল্‌স, উর্দু, গুজরাটি, পাঞ্জাবী, হিন্দি এবং বাংলা ভাষায় পাওয়া যায়।

হালনাগাদ করা হয়েছে অক্টোবর 2011 সালে

নভেম্বর 2011 সালে প্রকাশিত

কপি রাইট: হিউম্যান টিস্যু অথরিটি